



Fiche de TP 2

Interrogation d'une base de données Access

2022-2023

Master – IFFI

Pr. Ridouane TACHICART

Travail à faire

Créer une base de données Access (bd.accdb) contenant la table employés (figure 1) et la table missions (figure 2).

Chaque employé peut réaliser plusieurs missions.

Créer ensuite la relation entre les deux tables comme mentionné dans la figure 3.

| employés | |
|----------------|-----------------|
| Nom du champ | Type de données |
| id | NuméroAuto |
| nom | Texte court |
| ville | Texte court |
| grade | Texte court |
| année_aff | Numérique |
| date_naissance | Date/Heure |
| budget | Texte court |
| salaire | Numérique |
| direction | Texte court |

Figure 1 table employés

| missions | |
|------------------|-----------------|
| Nom du champ | Type de données |
| id_mission | NuméroAuto |
| depart | Texte court |
| destination | Texte court |
| date_depart | Date/Heure |
| date_destination | Date/Heure |
| id_employe | Numérique |

Figure 2 table missions

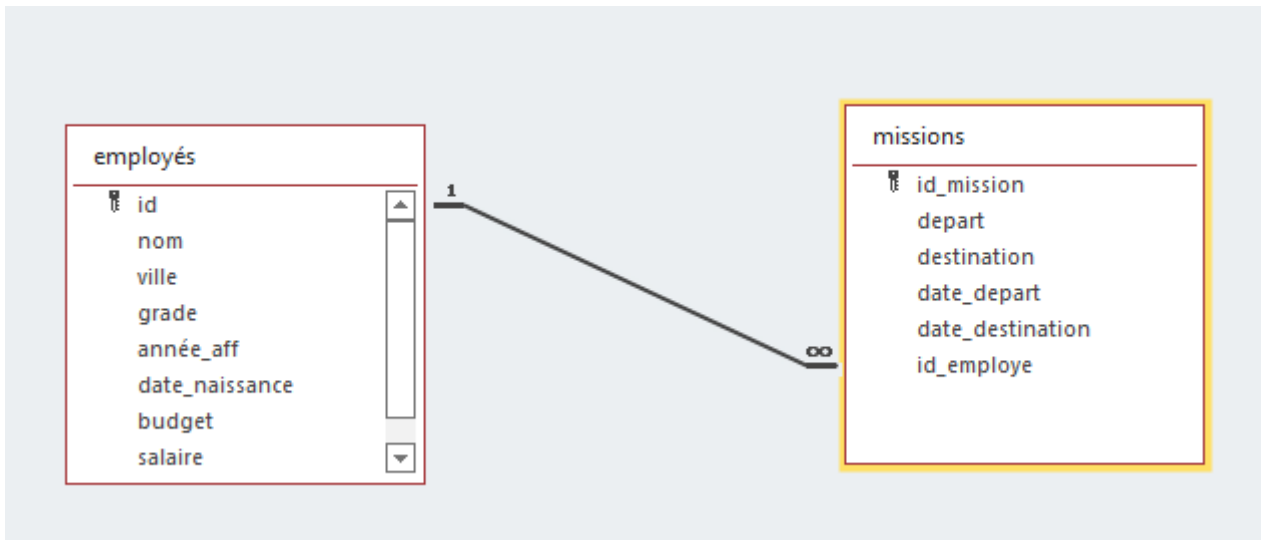


Figure 3 la relation entre les deux tables

1. Utiliser le fichier Excel base_bd.xlsx pour importer les données vers la base de données Access.
2. Afficher les employés dans la ville de 'casa' et 'oujda'
3. Afficher les noms et id des employés recrutés entre 2003 et 2012
4. Afficher les missions effectuées en les groupant par ville
5. Afficher les missions effectuées en les groupant par ville et les classant par date (du plus récent au plus ancien)
6. Afficher toute les villes
7. Afficher toute les villes sans répétition
8. Afficher toute les villes dans les quelles au moins 18 employés y travaillent
Il faut les grouper avant d'appliquer la condition
9. Modifier la ville de l'employé ayant l'id 361 par la ville de 'meknes'
10. Supprimer les employés de la ville de 'meknes'
11. Afficher et Classer les nom des employés par ordre alphabétique
12. Quelle est la moyenne des salaires ?
13. Quelle est le salaire maximal ?
14. Quelle est le salaire minimal ?

15. Quelle est la masse salariale (somme des salaire) dans la ville de 'rabat' ?
16. Quelle est le nombre des techniciens ?
17. Quelle est le nombre des techniciens à casa ?
18. Quelle sont les employés (actuels) qui ont effectué des missions ?
19. Afficher tous les employés avec ou sans missions
20. Afficher les employés qui n'ont pas effectué des missions